

# EXPOSICION ANUAL DE BELLAS ARTES

1916



EXPOSICION DE LAS SECCIONES DE  
PINTURA, DIBUJO, ESCULTURA, AR-  
QUITECTURA Y ARTES DECORATIVAS

30 de Oct.—1.º de Dic.

ABIERTA DIARIAMENTE  
de 9<sup>a</sup> a 12M. y de 2 a 6 P. M.

**PRECIO: 0.50 Cts.**

- SANTIAGO DE CHILE -  
IMPRENTA BELLAVISTA  
❖❖ A. Casanova 14 ❖❖  
===== 1916 =====





5175  
1916  
C.1

# EXPOSICION ANUAL DE BELLAS ARTES

1916

EXPOSICION DE LAS SECCIONES DE  
PINTURA, DIBUJO, ESCULTURA, AR-  
QUITECTURAY ARTES DECORATIVAS

30 de Oct.—1 ° de Dic.

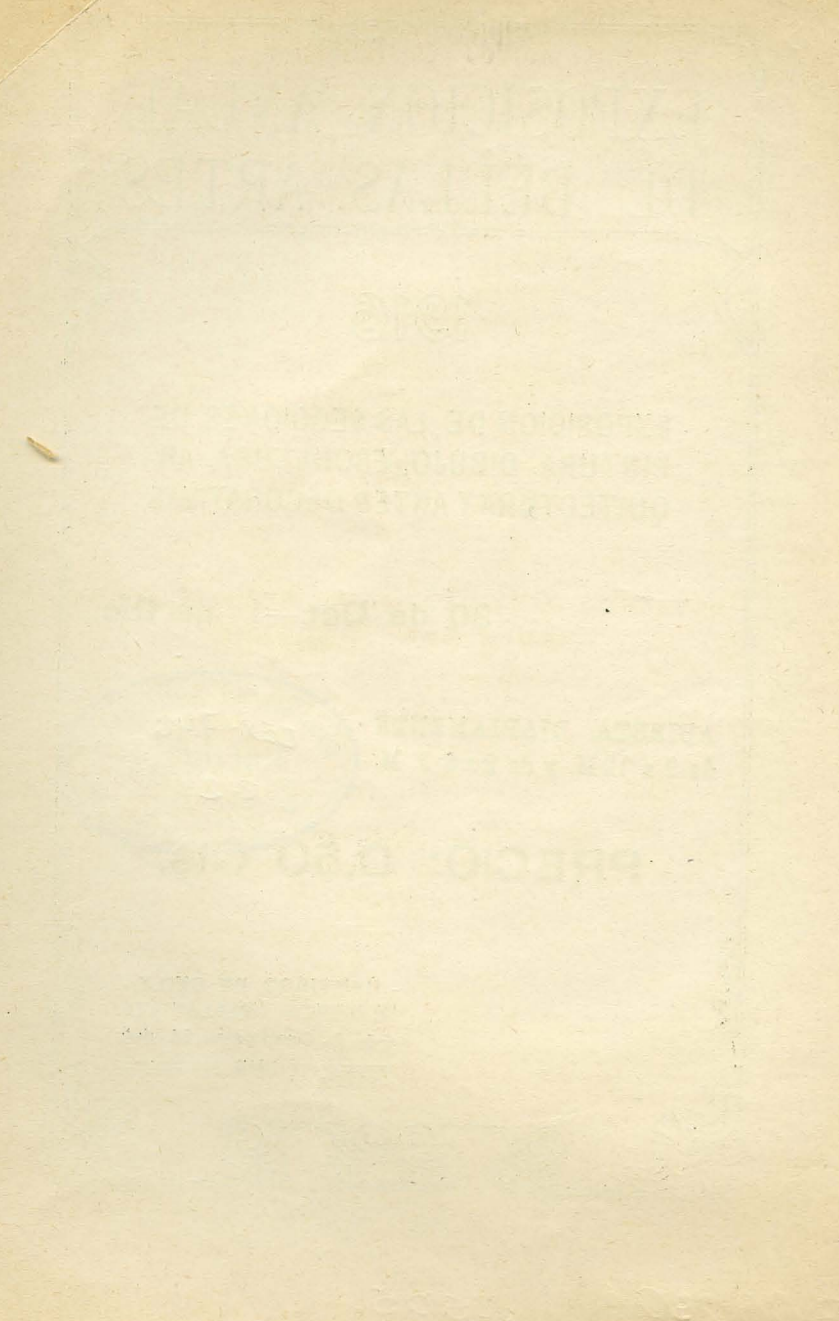
ABIERTA DIARIAMENTE  
de 9 a 12M. y de 2 a 6 P. M.



**PRECIO: 0.50 Cts.**

- SANTIAGO DE CHILE -  
IMPRENTA BELLAVISTA  
✠✠ A. Casanova 14 ✠✠  
===== 1916 =====

BAA2401-A 25054





# Miembros del Jurado de Admisión y colocación

---

## **Pintura y Dibujo**

SEÑOR ALBERTO MACKENNA

PRESIDENTE

SEÑOR ALBERTO VALENZUELA LLANOS

- » JOSÉ BACKHAUS
- » RICARDO RICHON BRUNET
- » ERNESTO C. BONNENCONTRE

## **Escultura, Arquitectura, Artes Decorativas y Arte Aplicado**

SEÑOR ALBERTO MACKENNA S.

PRESIDENTE

SEÑOR JULIO BERTRAND

- » EMILIO JÉQUIER
- » JUAN PLA
- » BALDOMERO CABRÉ

COMISARIO

SEÑOR JUAN CASANOVA VICUÑA

---

# ADVERTENCIAS

---

M. H.—Mención Honrosa

C. E.—Certámen Edwards

P. M.—Premio Maturana

E. I.—Exposición Internacional

El Comisario atiende al público diariamente de 9 a 12 M. y de 2 a 6 P. M.

\*  
\* \*

La venta de las obras expuestas está a cargo del Comisario.

\*  
\* \*

Las obras vendidas no pueden ser retiradas sino después de clausurada la Exposición.





- ro y retrato del C. E. 1901. Premio General Maturana, 1901. Premio de honor del C. E., 1903. 1.<sup>a</sup> medalla en E. I. de Quito, 1909.
- ASPILLAGA, Manuel.—M. H., 1895. 2.<sup>a</sup> medalla 1896. 1.<sup>a</sup> medalla, 1906. Premio de paisaje del C. E., 1907. 3.<sup>a</sup> medalla E. I. de Santiago.
- ALPI DE H., Judith.—3.<sup>a</sup> medalla, 1915.
- BACA-FLORE, Carlos.—4.<sup>o</sup> premio (dibujo), 1884.
- BACKAUS, José.—M. H., (dibujo), 1900. 3.<sup>a</sup> medalla 1902. 2.<sup>a</sup> medalla 1911. 1.<sup>a</sup> medalla 1914 (dibujo). 1.<sup>a</sup> medalla 1915.
- BAEZA, Demofila.—M. H., 1906.
- BALMACEDA, Arturo.—M. H., 1904.
- BELTRAMIN, Clara.—M. H., 1904.
- BERTRIX, Enrique.—3.<sup>a</sup> medalla 1912. 2.<sup>a</sup> medalla 1914.
- BERGES, Carlos.—M. H., 1900.
- BISQUERTI, Próspero.—M. H., 1911.
- BLANCO L., Manuel.—2.<sup>a</sup> medalla 1893.
- BOISSIERE DE MARI, Eugenia.—M. H., 1897.
- BOZA, Carlos.—M. H., 1900.
- BURCHARD, Pablo.—M. H., (dibujo) 1895. 3.<sup>a</sup> medalla 1901. 2.<sup>a</sup> medalla 1909. M. H. en la E. I. de Arte de Buenos Aires, 1910. Voto de aplauso del jurado 1911. 1.<sup>a</sup> medalla (dibujo) 1915.
- CABRAL, María L.—M. H., 1896.
- CABRAL, Enrique.—3.<sup>a</sup> medalla 1902.
- CAMPOS, Miguel.—2.<sup>a</sup> medalla 1877.
- CARBONELL, Gudelia.—M. H., 1906.
- CARACCI, José.—M. H., 1904. 2.<sup>a</sup> medalla 1908. 2.<sup>a</sup> medalla E. I. de Quito, 1909. 3.<sup>a</sup> medalla, E. I. de Buenos Aires, 1910.
- CARO, Manuel Antonio.—2.<sup>a</sup> medalla 1872. 1.<sup>a</sup> medalla 1872. 1.<sup>a</sup> medalla E. I. de Santiago, 1875.
- CARMONA, Pedro León.—3.<sup>a</sup> medalla 1884. 1.<sup>a</sup> medalla, por pintura chilena en el extranjero, 1884.
- CARUANA, Hildebrando.—M. H., 1891.
- CASANOVA ZENTENO, Alvaro.—2.<sup>a</sup> medalla 1894. 1.<sup>a</sup> medalla 1896. Premio de honor, 1896. Premio de

paisaje del C. E., 1903. 2.<sup>a</sup> medalla en la E. I. de Santiago, 1910.

CASTRO, Alfredo.—3.<sup>a</sup> medalla 1889. 2.<sup>a</sup> medalla 1890.

CASTRO, Celia.—3.<sup>a</sup> medalla 1884. 1.<sup>a</sup> medalla en Valparaíso 1884. 1.<sup>a</sup> medalla, (dibujo), 1887. 3.<sup>a</sup> medalla en la Exposición General, 1888. Diploma especial de honor acordado por los artistas, 1888. 3.<sup>a</sup> medalla en la Exposición Universal de París, 1889. P. M., 1896, premio de género del C. E., 1896.

CLEMENT, Ana.—M. H., 1906.

CORDOVA, Guillermo.—M. H., 1888. M. H., Exposición General (dibujo), 1888. 3.<sup>a</sup> medalla 1893. 3.<sup>a</sup> medalla (dibujo) 1893.

CORREA, Rafael.—M. H., 1884. 2.<sup>a</sup> medalla Exposición General, 1888. 1.<sup>a</sup> medalla 1888. M. H., Exposición Universal de París, 1889. Premio de paisaje C. E., 1890. M. H., Exposición Municipal de Valparaíso, 1896. 2.<sup>a</sup> medalla Exposición de Búffalo, 1901. Premio de honor, 1903. P. C. M., 1903. Medalla de plata, en la E. I. de Arte de Buenos Aires. 1910. P. M., 1910. Premio de honor del C. E., 1910.

COSTA, Jerónimo.—3.<sup>a</sup> medalla 1903. 2.<sup>a</sup> medalla 1911.

COUSIÑO, Elisa.—M. H., 1890.

COX, Nataniel.—M. H., 1904.

CROSS P., Alejandro.—M. H., 1892.

DOMINGUEZ C., Carlos.—M. H., 1897.

DITTBORN, Julio.—M. H., 1893.

DORLHIAC, Carlos.—3.<sup>a</sup> medalla 1907. — 2.<sup>a</sup> medalla 1915 (dibujo).

DETMER DE PALACIOS, A.—M. H., 1901.

EISELE, E. A.—M. H., 1891.

ERRAZURIZ, José Tomás.—1.<sup>a</sup> medalla 1877. 2.<sup>a</sup> medalla 1878. M. H. en París, 1888. 1.<sup>a</sup> medalla en el Salón de 1888.

ESPINOSA, F. Eucarpio.—M. H., 1890. 3.<sup>a</sup> medalla 1891. Recomendación especial, 1893. 2.<sup>a</sup> medalla 1895. M. H. Exposición Municipal de Valparaíso, 1896



- 3.<sup>a</sup> medalla E. M. de Valparaiso, 1896. 1.<sup>a</sup> medalla 1902. P. C. M., 1902. Medalla de oro en la E. I. de Santiago, 1910. Premio de retrato del C. E., 1910. Premi de retrato C. E., 1914. P. C. M. 1914. Premio de Honor C. E., 1915.
- ELGUIN, Albina.—1.<sup>a</sup> medalla Exposición General de 1888, y recomendación especial del jurado de ese año.
- FABRES, Joaquín.—3.<sup>a</sup> medalla 1897. 2.<sup>a</sup> medalla 1900. Recomendación especial del jurado del Salón de 1909. Premio de paisaje del C. E., 1909. Medalla de plata en las Exposiciones Internacionales de Buenos Aires y Santiago, 1910. 1.<sup>a</sup> medalla del Salón, 1910.
- FIGUEROA, L. Rosa.—M. H., 1898.
- FIERS, Matilde.—3.<sup>a</sup> medalla 1903.
- FERNANDEZ, Lastenia.—M. H., 1907.
- FERNANDEZ, Luisa.—M. H., 1913.
- FORMAS DE DAVILA, Emma.—M. H., 1898. 3.<sup>a</sup> medalla 1910. 2.<sup>a</sup> medalla 1915.
- FRUTOS, Juan.—2.<sup>a</sup> medalla E. I. de Quito.
- FOSSA, Julio.—M. H., (dibujo), 1890. 3.<sup>a</sup> medalla 1901. 2.<sup>a</sup> medalla 1904. 3.<sup>a</sup> medalla en Exposición I. de Santiago, 1910. 1.<sup>a</sup> medalla 1910.
- GANDARILLAS, María Teresa.—3.<sup>a</sup> medalla 1902.
- GAJARDO, Arsenio.—3.<sup>a</sup> medalla 1888
- GEORGI, Otto.—3.<sup>a</sup> medalla 1913.
- GOMEZ SOLAR, Francisco.—M. H., 1891.
- GONZALEZ, Juan Francisco.—4.<sup>a</sup> medalla 1884. 2.<sup>a</sup> medalla 1892. 2.<sup>a</sup> medalla Exposición Municipal de Valparaiso, 1896. Premio de honor, 1898. 1.<sup>a</sup> medalla 1900. Premio de paisaje de C. E., 1901. 2.<sup>a</sup> medalla en la Exposición I. de Buenos Aires, 1910.
- GODOY, Mercedes.—M. H., 1907.
- GONZALEZ, Froilán.—M. H., 1906. 3.<sup>a</sup> medalla 1909.
- GUERRA, Manuel.—3.<sup>a</sup> medalla (caricatura) en la E. I. de Santiago, 1910.



- GONZALEZ MENDEZ, Nicanor.—3.<sup>a</sup> medalla (dibujo), 1887. 2.<sup>a</sup> medalla 1886. 1.<sup>a</sup> medalla 1887. P. M. 1887. M. H., Exposición General de 1888. 1.<sup>a</sup> medalla pintura chilena en el extranjero, 1892. Premio del género del C. E., 1894. M. H. Exposición Municipal de Valparaíso, 1896. Premio de historia del C. E., 1900. P. M., 1900. M. H. Exposición de Búffalo, 1901. Premio ex-aequo P. M., 1905. 1.<sup>a</sup> medalla E. I. de Quito, 1909.
- GALLINATTO, Manuel.—M. H., 1915.
- GORDON, Arturo.—3.<sup>a</sup> medalla 1908. 2.<sup>a</sup> medalla 1909. 2.<sup>a</sup> medalla E. I. de Buenos Aires 1910.
- GUZMAN B., Nicolás.—M. H., 1872. 2.<sup>a</sup> medalla 1875. M. H., E. I. de 1875. Recomendación de los jurados de 1884 y 1884. 1.<sup>a</sup> medalla 1880. Premio de historia C. E., 1889.
- HARRIS, Juan E.—3.<sup>a</sup> medalla 1888. M. H. Exposición General, 1888. M. H. Exposición Universal de París, 1900. 2.<sup>a</sup> medalla Exposición de Búffalo, 1901. 2.<sup>a</sup> medalla E. I. de Buenos Aires, 1910.
- HELSBY, Alfredo.—3.<sup>a</sup> medalla 1889. 2.<sup>a</sup> medalla 1891., 3.<sup>a</sup> medalla Exposición Municipal de Valparaíso 1896. 1.<sup>a</sup> medalla 1900. Premio de paisaje del C. E., 1905. 2.<sup>a</sup> medalla E. I. de Santiago, 1910.
- HÜBNER, Emma.—3.<sup>a</sup> medalla 1898.
- HERESSMANN, Julia.—M. H., 1907.
- HUIDOBRO J., Lucrecia.—M. H., 1898.
- HUIDOBRO, Mercedes.—M. H., 1899.
- INFANTE, Ricardo 2.<sup>o</sup>—M. H., 1898.
- ISAMITT, Carlos.—3.<sup>a</sup> medalla (dibujo), 1908. 2.<sup>a</sup> medalla 1913. Premio paisaje C. E., 1915.
- ISELLA, Luisa.—M. H., 1899.
- JARPA, Onofre.—M. H., E. I. de 1875. 2.<sup>a</sup> medalla 1875. 1.<sup>a</sup> medalla 1877. 2.<sup>a</sup> medalla 1878. 1.<sup>a</sup> medalla 1886. 2.<sup>a</sup> medalla Exposición General de 1888. Premio de paisaje del C. E., 1888. Premio de honor del C. E., 1900. P. M., 1893. Premio de honor 1893. 3.<sup>a</sup> medalla Exposición de Búffalo, 1901. Premio de honor del C. E., 1907. Medalla de plata

- en E. I. de Buenos Aires, 1910. Medalla de oro en la E. I. de Santiago, 1910.
- JEQUIER, Emilio.—M. H., 1895. 3.<sup>a</sup> medalla 1902.
- JIBERT, Ricardo.—M. H., 1913.
- JOFRE, Pedro F.—3.<sup>a</sup> medalla 1887. 3.<sup>a</sup> medalla 1891. 2.<sup>a</sup> medalla 1894. Recomendación especial del jurado, 1893. 1.<sup>a</sup> medalla 1897. P. M. exæquo, 1897. Premio de paisaje C. E., 1911.
- JORDAN, Félix.—M. H., 1906.
- JORQUERA, Pedro 2.<sup>o</sup>—M. H., 1897.
- JOHNSON, Luis —M. H., 1915.
- KNUT, Ekwal Harold.—M. H., 1906.
- LARRAIN B., Enriqueta.—M. H., 1890.
- LAROCHE, Fernando.— 2.<sup>a</sup> medalla 1890. 1.<sup>a</sup> medalla 1897. Voto de aplauso del jurado, 1901.
- LASTARRIA, Luisa.—M. H., 1890. 3.<sup>a</sup> medalla 1893.
- LASTRA, Carlos.—3.<sup>a</sup> medalla 1897. 2.<sup>a</sup> medalla 1900.
- LEMOINE, Luis E.—3.<sup>a</sup> medalla en la Exposición General, 1888. 2.<sup>a</sup> medalla 1888. 1.<sup>a</sup> medalla 1889. Voto de aplauso del jurado de 1901. 3.<sup>a</sup> medalla en la E. I. de Santiago de 1910.
- LETELIER, Octavio.—M. H., 1897.
- LETELIER, Jorge.—M. H., 1911. 3.<sup>a</sup> medalla 1914.
- LIRA, Pedro.—3.<sup>a</sup> medalla 1872. 2.<sup>a</sup> medalla 1872. M. H., E. I. de 1875. 1.<sup>a</sup> medalla 1875. 2.<sup>a</sup> medalla 1878. M. H. en el Salón de París 1882. P. M., 1884. 1.<sup>a</sup> medalla pintura chilena en el extranjero, 1884. 1.<sup>a</sup> medalla pintura chilena en Chile, 1884. 1.<sup>a</sup> medalla (dibujo) 1884. Diploma especial de honor, 1884. 1.<sup>a</sup> medalla Exposición General, 1888. Premio de honor del C. E., 1888. 1.<sup>a</sup> medalla en la Exposición Universal de París, 1889. Premio de género C. E., 1893. Premio de honor C. E., 1893. Premio de paisaje C. E., 1895. 3.<sup>a</sup> medalla Exposición Municipal de Valparaíso, 1896. Premio de honor del C. E., 1898. Medalla de bronce en la Exposición Universal de París, 1900. 2.<sup>a</sup> medalla en la Exposición de Búffalo, 1901. Premio del C. E., 1902 Premios de retrato y paisaje del C. E.,



1908. Premio de honor E. I. de Quito de 1909.  
Gran premio E. I. de Buenos Aires, 1910 1.<sup>a</sup> medalla E. I. de Santiago, 1910.
- LIRA O., Jorge.—M. H., 1893.
- LYNCH, Enrique.—3.<sup>a</sup> medalla 1884. 2.<sup>a</sup> medalla 1891.
- LOPEZ de M., Hortensia.—3.<sup>a</sup> medalla 1910.
- LUCARES, Oscar.—3.<sup>a</sup> medalla 1905. 2.<sup>a</sup> medalla 1906.  
Premio de retrato C. E., 1906. 1.<sup>a</sup> medalla 1915.  
Premio de retrato C. E., 1915. P. M., 1915.
- LOBOS, Alfredo.—2.<sup>a</sup> Medalla 1912. Premio paisaje C. E., 1913.
- LOBOS, Enrique.—M. H., 1912. Premio C. E., 1912. 3.<sup>a</sup> medalla 1913. P. M. en 1913. 2.<sup>a</sup> medalla 1914.
- LOBOS, Alberto.—M. H., 1914. 2.<sup>a</sup> medalla 1915.
- MACHADO, Carlos.—M. H., 1895.
- MADARIAGA, Andrés.—M. H., 1906.
- MANDIOLA, Francisco Javier. — 1.<sup>a</sup> medalla 1846. 2.<sup>a</sup> medalla 1854. Diploma de honor del Gobierno en la E. I. de 1875.
- MARTINEZ, Guillermo. — M. H. (dibujo) 1906. 3.<sup>a</sup> medalla 1900. 2.<sup>a</sup> medalla 1902.
- MELOSSI, Alfredo —M. H., 1904. 3.<sup>a</sup> medalla 1908.
- MANZOR, Eugenio.—M. H., 1907.
- MERINO, Jenoveva.—M. H., 1885.
- MULLER, de S. C.—M. H., 1894.
- MAGALLANES, Manuel.—M. H., 1901.
- MIRA, Magdalena.—1.<sup>a</sup> medalla 1884.
- MOYA, Enrique.—M. H., 1911. 3.<sup>a</sup> medalla 1914.
- MIRA, Aurora.—3.<sup>a</sup> medalla 1884. 1.<sup>a</sup> medalla 1886. 1.<sup>a</sup> medalla 1897. Premio de género ex-æquo, 1889.
- MOLINA, Ernesto.—4.<sup>a</sup> medalla 1884. 2.<sup>a</sup> medalla 1886. P. M., 1886. 2.<sup>a</sup> medalla Exposición Municipal de Valparaíso, 1896 1.<sup>a</sup> medalla 1897. Premio de costumbres ex-æquo del C. E., 1897. Premio de costumbres del C. E., 1900.
- MOCKI, Giovanni.—M. H. (acuarela) Exposición General de 1888.
- MARIN, Florencio.—M. H., 1894. 3.<sup>a</sup> medalla 1865. M. H. Exposición Municipal de Valparaíso, 1896.



- MOLTKE, Carlos Von.—2.<sup>a</sup> medalla 1891.  
MORRA, Saverio.—M. H., 1895.  
MOISAN, Elmina.—M. H., 1915.  
MORLA DE SUBERCASEAUX, Xinema. — M. H. (dibujo) 1895.  
NOGUERA, Samuel.—M. H., 1889.  
NUÑEZ, Manuel J.—3.<sup>a</sup> medalla 1889. 2.<sup>a</sup> medalla 1891. 2.<sup>a</sup> medalla Exposición de Talca, 1905. Medalla de oro E. I. de Quito, 1909. 1.<sup>a</sup> medalla de oro E. I. de Santiago, 1910. M. H. Exposición Municipal de Valparaíso, 1896. Premio de costumbre C. E., 1912.  
OLEA, Adela.—M. H. (dibujo), 1889.  
OLEA, Guillermo. — M. H., 1889. 3.<sup>a</sup> medalla 1901. 2.<sup>a</sup> medalla Exposición de Talca, 1905.  
ORREGO LUCO, Alberto. — M. H., 1872. 1.<sup>a</sup> medalla 1891. Premio de honor del C. E., 1891. Premio de paisaje del C. E., 1891. 3.<sup>a</sup> medalla Exposición de Búffalo, 1901.  
ORTEGA, José M.—2.<sup>a</sup> medalla 1877. 2.<sup>a</sup> medalla 1878. 2.<sup>a</sup> medalla Exposición de Liverpool 1886. Recomendación especial del jurado 1893.  
ORTEGA, Pascual.—2.<sup>a</sup> medalla 1877. 3.<sup>a</sup> medalla 1884.  
ORTIZ DE ZARATE, Manuel. — 3.<sup>a</sup> medalla 1911. 2.<sup>a</sup> medalla 1913.  
ORTIZ DE ZARATE, Julio.—3.<sup>a</sup> medalla 1914. 2.<sup>a</sup> medalla (dibujo), 1914.  
OSSANDON, Carlos.—M. H., 1897.  
OVALLE DIAZ, Pedro.—2.<sup>a</sup> medalla (dibujo), 1909.  
PAULUS, Elena.—M. H., 1903.  
PLAZA, Carlos.—M. H., 1901.  
PLAZA, Exequiel. — 2.<sup>a</sup> medalla E. I. de Santiago de 1910. 2.<sup>a</sup> medalla 1910. 1.<sup>a</sup> medalla 1914.  
PLAZA FERRAND, Marcial.—3.<sup>a</sup> medalla 1896. 2.<sup>a</sup> medalla 1897. Premio de género ex-æquo del C. E., 1897. 1.<sup>a</sup> medalla 1898. M. H. en el Salón de París, 1905. 2.<sup>a</sup> medalla en la E. I. de Santiago, 1910.

- POZO, Josefina del.—M. H., 1899. 3.<sup>a</sup> medalla 1900. 2.<sup>a</sup> medalla 1909.
- PRIDA, José.—3.<sup>a</sup> medalla 1913.
- PRIETO, María T.—3.<sup>a</sup> medalla 1894.
- PRIETO, Waldo.—M. H., 1906.
- PASSING, Laura.—M. H., 1902.
- RENGIFO R., Luis.—3.<sup>a</sup> medalla 1898.
- RESZKA, Pedro.—M. H. (dibujo), 1893. 3.<sup>a</sup> medalla (dibujo), 1884. 2.<sup>a</sup> medalla (dibujo), 1896. 3.<sup>a</sup> medalla (pintura), 1897. 2.<sup>a</sup> medalla (pintura), 1898. 2.<sup>a</sup> medalla Exposición Búffalo, 1901.
- REBOLLEDO CORREA, Benito.—M. H., 1902. 3.<sup>a</sup> medalla 1904. 2.<sup>a</sup> medalla 1907. Premio de género C. E., 1907. 1.<sup>a</sup> medalla 1908. 3.<sup>a</sup> medalla, E. I. de Buenos Aires, 1910. 1.<sup>a</sup> medalla, E. I. de Santiago, 1910.
- REBOLLEDO, José.—2.<sup>a</sup> medalla E. I. de Quito, 1909. M. H., 1907. 3.<sup>a</sup> medalla 1915. 2.<sup>a</sup> medalla (dibujo), 1915.
- REVECO, Demetrio —2.<sup>a</sup> medalla 1888. Recomendación especial del jurado de 1896. 1.<sup>a</sup> medalla E. I. de Quito, 1909.
- RICION BRUNET, Ricardo Luis Jorge, nacido en París (Francia) en 1866.—M. H., Salón de París (artistas franceses) 1888. — Elegido miembro «associé» en la Sociedad Nacional de Bellas Artes (Salón del Campo de Marte) 1891. — Diploma de honor Exposición de Barcelona (España) 1891.— Elegido miembro «sociétaire» hors concours Sociedad Nacional de Bellas Artes de París, Salón de 1894.—Premio del Estado Francés «Bourse de voyage», Salón de 1895. — Hors concours, Exposición de San Petersburgo, 1899 Medalla de 2.<sup>a</sup> clase Exposición Universal de París, 1900. Hors concours Exposición de San Luis (Estados Unidos), 1902. — Miembro del jurado en los Salones de París (Sociedad Nacional de Bellas Artes) en 1896, 1898, 1911, 1905 (ausente).—Declarado fuera de concurso por voto especial y medida extra



- ordinaria en el Salón de Santiago de Chile de 1901. — Delegado permanente en Chile de la Sociedad Nacional de Bellas Artes de París.
- RIVADENEIRA, Luis.—M. H., 1904.
- ROBLES VIA, Luis A.—M. H., 1900.
- ROSEMBERG, Alberto.—M. H., 1895.
- ROSSI de O., C.—3.<sup>a</sup> medalla 1891. 2.<sup>a</sup> medalla 1896.
- RESTAT, Carlos.—M. H., 1910.
- SAINTE MARIE, Oscar.—M. H., 1890. 3.<sup>a</sup> medalla 1902. Recomendación especial, 1908.
- SALAS, Juana R.—M. H., 1890.
- SALAS SUBERCASEAUX, María T.—M. H., 1891.
- SEPULVEDA, Juan Antonio. — M. H., 1899. 3.<sup>a</sup> medalla 1906.
- SILVA, Adolfo.—M. H., 1890.
- SILVA ARAYA, Víctor.—M. H., 1896. 3.<sup>a</sup> medalla 1899.
- SOLAR, Félix A.—M. H., 1896.
- SOMERSCALES, Tomás. — 3.<sup>a</sup> medalla 1872. 1.<sup>a</sup> medalla 1875. 2.<sup>a</sup> medalla 1884. 3.<sup>a</sup> medalla en Londres 1893. 3.<sup>a</sup> medalla Exposición Universal de París, 1900.
- SOTO MORAGA, César.—M. H., 1897. 3.<sup>a</sup> medalla, 1902.
- SMITH, Antonio. — 2.<sup>a</sup> medalla 1872. 1.<sup>a</sup> medalla, E. I de 1875.
- SAN MARTIN, Cosme. — 3.<sup>a</sup> medalla 1872. 2.<sup>a</sup> medalla 1884.
- SUBERCASEAUX, Ramón.—1.<sup>a</sup> medalla 1884.
- SUBERCASEAUX, Pedro. — 2.<sup>a</sup> medalla 1903. 1.<sup>a</sup> medalla 1904. Premio de costumbres C. E., 1903. Premio de historia C. E., 1904. Premio de honor C. E., 1906. Premio de historia C. E., 1907. P. M., 1907. 1.<sup>a</sup> medalla E. I. de Buenos Aires, 1910. 2.<sup>a</sup> medalla E. I. de Santiago, 1910.
- SOURNER, Roberto. — M. H., 1894. 3.<sup>a</sup> medalla 1895.
- SWINBURN, Enrique R.—1.<sup>a</sup> medalla Exposición Continental de Buenos Aires, 1882. 3.<sup>a</sup> medalla 1884. 2.<sup>a</sup> medalla 1887. Premio especial en Concepción 1887. 1.<sup>a</sup> medalla 1888. M. H. Exposición Gene-



- ral, 1888. Premio de paisaje C. E., 1889. M. H. en la Exposición Universal de París de 1889.
- SEIA, Octavia.—2.<sup>a</sup> medalla E. I. de Quito, 1909.
- STROZZI, Luis.—3.<sup>a</sup> medalla 1915.
- THOMPSON, Manuel. — 3.<sup>a</sup> medalla 1894. 2.<sup>a</sup> medalla 1895. 3.<sup>a</sup> medalla Exposición Municipal de Valparaíso, 1896. 2.<sup>a</sup> medalla ex-æquo E. I. de Santiago, 1910.
- TEHERAN, Mme. R.—2.<sup>a</sup> medalla 1894.
- TOBAR, Daniel 2.<sup>o</sup>—2.<sup>a</sup> medalla 1890.
- TORRENT, Jaime.—3.<sup>a</sup> medalla 1914.
- TURENNE, María.—M. H., 1905.
- UGARTE C., Domingo.—M. H., 1890. 3.<sup>a</sup> medalla 1892.
- UNDURRAGA, Agustín.—M. H. (dibujo), 1894, M. H. (pintura), 1895. 3.<sup>a</sup> medalla 1897. 2.<sup>a</sup> medalla 1905. Premio de costumbres del C. E., 1905. 2.<sup>a</sup> medalla E. I. de 1910. 1.<sup>a</sup> medalla 1911. P. M., 1911.
- UGARTE, Ester.—M. H., 1915.
- VALDES, Rafael. — M. H., 1904. 2.<sup>a</sup> medalla E. I. de Santiago de 1910. 2.<sup>a</sup> medalla Salón anual 1910. Voto de aplauso del jurado de 1911.
- VARGAS, Juan de Dios.—2.<sup>a</sup> medalla 1884.
- VALENZUELA C., Sara.—M. H., 1904.
- VALENZUELA LLANOS, Alberto. — Medalla de 3.<sup>a</sup> clase en 1890. Medalla de 2.<sup>a</sup> clase en 1892. Medalla de 1.<sup>a</sup> clase en 1893. Premio de paisaje (Certamen Edwards) en 1894. Premio Maturana en 1895. Premio de paisaje (Certamen Edwards) en 1897. Premio de género (Certamen Edwards) en 1898. Premio General Maturana en 1899. Premio de paisaje (Certamen Edwards) en 1900. Recomendación del jurado para su envío a Europa en 1899. Mención honrosa en Búffalo en 1901. Medalla de honor del Salón en 1903. Premio Maturana en 1904. Premio de honor del Certamen Edwards en 1908. Medalla de oro en la Exposición Internacional de Santiago en 1910. Medalla de plata en la Exposición internacional de Buenos

Aires en 1910. Premio de honor del Cartamen Edwards en 1911. Premio Maturana en 1912. 2.<sup>a</sup> medalla en el Salón de París en 1913. Premio de honor del Certamen Edwards en 1914. 18 votos para la medalla de oro en el Salón de París en 1914.

VALENZUELA PUELMA, Alfredo.—1.<sup>a</sup> medalla, 1877. 2.<sup>a</sup> medalla, 1878. 1.<sup>a</sup> medalla 1884. M. H. en el Salón de París, 1889. 1.<sup>a</sup> medalla Exposición Municipal de Valparaíso, 1886. 3.<sup>a</sup> medalla en Madrid, 1890. P. M., 1892. Premio de género del C. E., 1903. 3.<sup>a</sup> medalla en la Exposición de Buffalo, 1901.

VASQUEZ, Ulises.—M. H., 1911. 2.<sup>a</sup> medalla, 1914.

VEGA, Juan R.—M. H., 1887. 3.<sup>a</sup> medalla, 1904.

VELOZ SOTOMAYOR, Wenceslao.—M. H., 1899.

VERGARA, Nicanor.—3.<sup>a</sup> medalla 1909.

VERGARA, Guillermo.—3.<sup>a</sup> medalla, 1907. M. H. (dibujo), 1907. 2.<sup>a</sup> medalla 1909. 1.<sup>a</sup> medalla, 1913. P. de H., C. E. 1913.

VIAL SOLAR, Julia.—M. H., 1897.

VIDAL, Carlos.—M. H., 1888. 3.<sup>a</sup> medalla, 1890. 2.<sup>a</sup> medalla, 1892. Premio de paisaje del C. E., 1896.

WADDINGTON, Luis.—3.<sup>a</sup> medalla 1895.

WALTON, Guillermo H.—3.<sup>a</sup> medalla, 1884.

WIECHMANN, Luisa.—M. H., 1904. 3.<sup>a</sup> medalla, 1908.

ZUÑIGA, Julio.—M. H., 1902. 2.<sup>a</sup> medalla, 1903. 2.<sup>a</sup> medalla, 1904. Premio de costumbres del C. E., 1904. 2.<sup>o</sup> medalla Exposición de Concepción, 1904. Medalla de plata E. I. de Buenos Aires, 1910. Medalla de bronce E. I. de Santiago, 1910.

ZAÑARTU, Abraham.—3.<sup>a</sup> medalla, 1911.



## Escultura

- AMBROGIO, Eugenio.—M. H., 1893.
- BARRENECHEA, Lisandro.—M. H., 1888. 3.<sup>a</sup> medalla 1892. Recomendación especial del jurado, 1893.
- BERROETA, Lidia.—M. H., 1904. 3.<sup>a</sup> medalla 1906. 2.<sup>a</sup> medalla 1909. 3.<sup>a</sup> medalla Exposición de Quito. 2.<sup>a</sup> medalla E. I. de Buenos Aires, 1910.
- BLANCO, José Miguel.—Medalla de 1.<sup>a</sup> clase 1877. Medalla de 2.<sup>a</sup> clase 1877. Medalla de 2.<sup>a</sup> clase y tres de 1.<sup>a</sup> en 1884.
- BLANCO, Arturo.—M. H., 1895. 3.<sup>a</sup> medalla 1906. 2.<sup>a</sup> medalla 1909. M. H. Exposición Municipal de Valparaíso 1896. 3.<sup>a</sup> medalla E. I. de Santiago 1910.
- CANUT DE BON, Carlos —3.<sup>a</sup> medalla 1904. 2.<sup>a</sup> medalla 1906. Tres primeras medallas en las exposiciones de Talca, Chillán y Concepción. 1.<sup>a</sup> medalla E. I. de Quito, 1909.
- COLL Y PI, Antonio.—1.<sup>a</sup> medalla 1908.
- CACERES, Lucrecia.—2.<sup>a</sup> medalla 1878.
- CHELLONI, N.—2.<sup>a</sup> medalla 1887.
- CORDOVA, Guillermo.—2.<sup>a</sup> medalla en la E. I. de Santiago, 1910. Premio de género C. E., 1911.
- CONCHA, Ernesto.—M. H., 1890. 3.<sup>a</sup> medalla 1892. 2.<sup>a</sup> medalla 1895, P. M. 1895. 1.<sup>a</sup> medalla 1897. P. M., 1898. M. H. en Búffalo en 1901. Recomendación del jurado 1893. 3.<sup>a</sup> medalla Exposición Municipal de Valparaíso 1896. M. H. en el Salón de París 1908. 2.<sup>a</sup> medalla E. I. de Quito 1909. 2.<sup>a</sup> medalla E. I. de Santiago 1910. Premio de honor Salon 1910.
- CASAS B., Federico.—3.<sup>a</sup> medalla 1915.
- ESPADACHINE, Conrado.—M. H., 1905.
- FOLIA, Juan B.—M. H. en el Salón de Artistas Franceses 1904. M. H. Exposición de Madrid, 1906. 2.<sup>a</sup> medalla en la Exposición Internacional de Barce-



lona, 1907. 3.<sup>a</sup> medalla en Madrid 1908. 2.<sup>a</sup> medalla Exposición Nacional de Valencia, 1909. Exposición de Madrid, 1912, con la cruz de Alfonso XII. 1.<sup>a</sup> medalla, Salon 1914.

FRUTOS, Rafael.—M. H., 1911.

FORMAS de D., Emma.—M. H., 1915.

GIACOMINO, Miquel.—3.<sup>a</sup> medalla 1893.

GONZALEZ, Simón.—M. H. en París, 1893. Medalla de bronce en la Exposición de Bellas Artes e Industrias Artísticas de Barcelona de 1888. Medalla de oro en la sección internacional de la Exposición Universal de París en 1900. Medalla de plata en la Exposición de Búffalo, 1901. 1.<sup>a</sup> medalla, 1905. Premio ex-æquo C. M., 1905. Premio de honor del C. E., 1905. Premio de Honor, Salón, 1905. Premio de retrato del C. E., 1909. P. M., 1909. Fuera de concurso E. Internacional de Buenos Aires. 1.<sup>a</sup> medalla E. I. de 1910

GILBERT, Ricardo.—M. H., 1912.

ISELLA, Luisa.—2.<sup>a</sup> medalla, 1905.

LAGARRIGUE, Carlos.—M. H. en París, 1888. 2.<sup>a</sup> medalla Exposición Universal de París, 1889. 1.<sup>a</sup> medalla, 1890.

LAGARRIGUE, Fernando.—2.<sup>a</sup> medalla, 1914.

LUAREZ, Oscar.—3.<sup>a</sup> medalla, 1915.

LEMUS, Fernando.—M. H., 1896. 3.<sup>a</sup> medalla, 1897.

MERINO, Blanca.—M. H., 1913.

MIRA, Magdalena.—3.<sup>a</sup> medalla, 1891. Premio de género del C. E., 1891.

MANZOR, Edmundo.—M. H., 1888. 3.<sup>a</sup> medalla, 1890. 3.<sup>a</sup> medalla, 1891.

MATTE, Rebeca.—1.<sup>a</sup> medalla, 1900. M. H. en París, 1900. 3.<sup>a</sup> medalla en l úffalo, 1901.

MAS, Félix.—M. H., 1904.

MEDINA, Aurelio.—2.<sup>a</sup> medalla, 1886.

MOURNIER DE SARIDAKIS, Laura.—2.<sup>a</sup> medalla, E. I. de Santiago, 1910.

PEREIRA G., Aliro.—3.<sup>a</sup> medalla, 1907. 2.<sup>a</sup> medalla, 1911.

- PLAZA, Nicanor.—1.<sup>a</sup> medalla, 1872. 1.<sup>a</sup> medalla, 1877.  
Dos medallas de 2.<sup>a</sup> clase, 1884. 2.<sup>a</sup> medalla Exposición General de 1888. 1.<sup>a</sup> medalla de Filadelfia, 1876. Premio de género del C. E., 1888. Premio de honor del C. E. de 1889. Premio de honor del Salón de 1897. 3.<sup>a</sup> medalla en Búffalo, 1901.
- PALACIOS, Abraham.—3.<sup>a</sup> medalla, 1915.
- QUINTEROS, Adolfo.—M. H., 1907. 2.<sup>a</sup> medalla en Quito, 1909. 3.<sup>a</sup> medalla E. I. de Santiago, 1910. 3.<sup>a</sup> medalla, 1610. 2.<sup>a</sup> medalla, 1914.
- RULL, Viriato.—M. H., 1915.
- ROMERO, Nicolás.—2.<sup>a</sup> medalla, 1877. 1.<sup>a</sup> medalla, 1878.
- RAUNER, Luis.—3.<sup>a</sup> medalla, 1896.
- RIED, Alberto.—3.<sup>a</sup> medalla, 1911.
- SAGREDO, Carlos A.—M. H., 1897. 3.<sup>a</sup> medalla, 1902.
- SOTO, David.—2.<sup>a</sup> medalla en Quito, 1909. 3.<sup>a</sup> medalla, 1912. 2.<sup>a</sup> medalla, 1913. Premio retrato C. E., 1913. 1.<sup>a</sup> medalla, 1915.
- SOTO, María.—M. H., 1914. 3.<sup>a</sup> medalla, 1915.
- TAPIA, Lucas.—M. H., 1890. 3.<sup>a</sup> medalla, 1893. 2.<sup>a</sup> medalla, 1895. 3.<sup>a</sup> medalla Exposición Municipal de Valparaíso, 1896. 1.<sup>a</sup> medalla, 1897. Recomendación del jurado, 1898. Premio del C. M., 1897. Premio de historia del C. E., 1898.
- THAUBY, Fernando.—3.<sup>a</sup> medalla, 1912. 2.<sup>a</sup> medalla, 1915.
- VERA, Teófilo.—3.<sup>a</sup> medalla, 1896. 2.<sup>a</sup> medalla, 1904.
- VALDES, Alejo.—2.<sup>a</sup> medalla, 1877.
- VILLANUEVA, Marta.—M. H., 1913.
- VASQUEZ, Julio.—M. H., 1914. 3.<sup>a</sup> medalla, 1915.

### Grabado

- ALMEIDA, Marta.—M. H. en 1904.
- ALMEIDA, Adriana.—M. H. en 1904.
- BAZIN, León.—1.<sup>a</sup> medalla en 1904.



BERROETA, Elisa.—3.<sup>a</sup> medalla, 1904.

GONZALEZ D., Emma.—3.<sup>a</sup> medalla, 1906. 2.<sup>a</sup> medalla, 1907. 2.<sup>a</sup> medalla E. I. de Quito, 1909. 3.<sup>a</sup> medalla E. I. de 1910.

SAAVEDRA, Aurelia.—3.<sup>a</sup> medalla en 1904.

### **Grabado en Acero**

BLANCO, José Miguel.—1.<sup>a</sup> medalla en 1877.

### **Arquitectura**

AUBER, Mauricio.—2.<sup>a</sup> medalla en 1905.

BIÉREGEL, Federico.—3.<sup>a</sup> medalla 1914.

CIFUENTES, Manuel.—3.<sup>a</sup> medalla E. I. de Santiago, 1911.

DEL CANTO, Hermógenes.—3.<sup>a</sup> medalla E. I. de Santiago, 1910.

DOREN, Guillermo.—3.<sup>a</sup> medalla 1906.

JECQUIER, Emilio.—1.<sup>a</sup> medalla E. I. de Santiago, 1910.

LARRAIN BRAVO, Ricardo.—2.<sup>a</sup> medalla en 1903. 1.<sup>a</sup> medalla en 1913.

LANDOFF, Aquiles.—3.<sup>a</sup> medalla 1915.

MOSQUERA, Luis.—3.<sup>a</sup> medalla en la E. I. de Santiago 1910.

SMITH, Josué.—2.<sup>a</sup> medalla 1902. 1.<sup>a</sup> medalla 1905.

SCHADE, Alberto.—M. H. en 1903. 3.<sup>a</sup> medalla en 1908. 1.<sup>a</sup> medalla 1914.

### **Sección de Arte Decorativo**

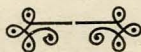
ARAVENA, Florentino.—M. H., 1909.

BIZARRI, Leopoldo —3.<sup>a</sup> medalla 1905.

CARRERA, Mercedes, —M. H., 1904.



- CORTES, José.—3.<sup>a</sup> medalla 1908.  
CORDOVA, Guillermo.—1.<sup>a</sup> medalla 1904.  
CAMPINS, Antonio.—1.<sup>a</sup> medalla 1907.  
CALLIS, Ramón.—M. H., 1908.  
CONCHA, Rufino.—1.<sup>a</sup> medalla 1907.  
CABEZON, Alberto H.—2.<sup>a</sup> medalla 1914.  
GONZALEZ, Simón.—1.<sup>a</sup> medalla.  
GONZALEZ, Froilán.—1.<sup>a</sup> medalla 1915.  
EYNARD, Paul.—1.<sup>a</sup> medalla 1908.  
EYNARD, Mme. Paul.—2.<sup>a</sup> medalla 1908.  
ISELLA, Luisa.—3.<sup>a</sup> medalla 1905.  
JARA, Froilán.—3.<sup>a</sup> medalla 1908. 2.<sup>a</sup> medalla en 1909.  
LANGER, Germán.—3.<sup>a</sup> medalla en 1905.  
LICEO J. M. INFANTE.—3.<sup>a</sup> medalla 1913.  
MALDONADO, Julio.—3.<sup>a</sup> medalla 1904.  
MORENO, Marta.—M. H., 1904.  
MUÑOZ JARA, Joaquín.—M. H., 1907. 3.<sup>a</sup> medalla  
1908. 1.<sup>a</sup> medalla Exposición Nacional de Indus-  
trias Artísticas del Centenario de 1910. 2.<sup>a</sup> medalla  
1914. Voto especial de aplauso por el jurado  
1915.  
SANCHEZ, Víctor.—3.<sup>a</sup> medalla 1915.  
PEREZ J., Jesús.—M. H., 1905. 3.<sup>e</sup> medalla 1906.  
ROLDAN, Ramón.—M. H., 1904.  
TAPIA, Armando.—M. H., 1904.  
TEXIER, R. A.—2.<sup>a</sup> medalla 1906  
THAUBY, Fernando.—3.<sup>a</sup> medalla 1904. 1.<sup>a</sup> medalla  
1905  
TONTI, Rómulo.—3.<sup>a</sup> medalla 1912.  
GUERRA, Manuel.—3.<sup>a</sup> medalla E. I. en 1910 (caricaturas)







## Pintura

ALPI DE H. JUDITH.—Nueva Coquimbo, 772

- 1 Retrato del señor A. H. V.
- 2 El administrador
- 3 Apache
- 4 Después del baile
- 5 Estudio

ALVAREZ DÍAZ FRANCISCO.—San Martín 82.

- 6 Juncos (pastel)
- 7 Cosiendo la ropa
- 8 Noche de luna
- 9 Troncos viejos

ARAYA ALFREDO.—Ejército 661.

- 10 Cordilleras de Valle Hermoso  
(acuarela)

BARROS DE JARA SOFÍA.—Compañía 1470.

- 11 Interior

BACKHAUS JOSÉ.—Carmen 60.

- 12 Tierra virgen



BIEREGEL B. FEDERICO.—Rosas 1687.

13 Trozo morisco

14 Día sereno

15 Primavera en el Mapocho

16 Tarde de invierno

BURCHARD PABLO.—Cerro 239.

17 Nocturno

18 Nocturno

19 Parque (mañana)

20 Cerro (mañana)

21 Entrada al Jardín

CAMINO M. SARA.—Santo Domingo 552.

22 My Daddy

CARACCI, JOSÉ.—Maestranza 420.

23 Retrato del señor Tomás Guevara

24 Retrato del señor Prendes (pastel)

25 Retrato del señor I. Sasso

CARNAP VON MARÍA —Avenida Matta 137.

26 Crisantemus

CABEZÓN E. ALBERTO.—Casilla 3748.

27 Rosas

28 La abuela

29 Cajón del Mapocho

CAZANOVA ZENTENO ALVARO.—Castro 6.

30 Acorazados

CIBIÉ G. EUGENIA.—Casilla 1649.

31 El crepúsculo en el campo de batalla

COUSIÑO LUIS.—Diez y ocho 614.

32 Retrato de la señora de Vicuña  
Morla (pastel)

ESPINOSA, EUCARPIO.—Nataniel 417

33 Retrato del señor E. B. V.

FERNÁNDEZ, LUISA. — Avenida Francia 1135

34 Auto retrato

35 «Mina»

36 Primavera

37 Tarde

F. DE DÁVILA, EMMA.—Claras 336

38 Al pasar (Retrato)

39 Retrato de la señora Pepita Díaz  
de Artigas

40 Gama en azul

41 En la terraza

42 Estudio

43 A escondidas

GAMBINO, PASCUAL.—Estado 54

44 Retrato de mi madre

GEORGI, OTTO.—Fuentes 27

45 Marina (tarde)

46 Neblina

47 Ventana de Curiñanco

HUBNER, EMMA.—Alameda 22

48 Graciela

ISAMITT, CARLOS.—Andrés Bello 487

49 Camino a los bosques (Puerto Montt].

50 Anochecer

51 Atardecer (Estero de Corneche)

JONHSON B., LUIS.—Recoleta 355

52 Claustro de San Francisco

53 Rincón del Santa Lucía

54 Tarde

55 Paisaje de Papudo

JOFRE, PEDRO.—Cóndor 855

56 Tarde de otoño en los Guindos

KING, PRICE.—Casilla 597, Iquique

57 Retrato de Mrs. Frante Watoson

58 La Anciana

LETELIER JORGE.—Andrés Bello esquina Manzano.

59 Mañana de Octubre

LYNCH ENRIQUE.—Agustinas 2366.

60 Retrato de la Sra. I. A. de W.

61 Retrato de la Sta. E. L.

62 La punta

LOBOS A., ENRIQUE.—Gorbea 1952.

63 Retrato del Sr. J. C. V.

64 Retrato de la Sta. Plonka Sch

65 Chelita

66 Antiguo convento de las Monjas Claras

67 De otros tiempos



- 68 Calle en Vicuña
- 69 Lago del Parque Cousiño
- 70 La guachita

LOBOS, ALBERTO.—Castro 332.

- 71 Retrato de Alberto Lobos

LOBOS, ALFREDO.—Purísima 252

- 72 El patio blanco
- 73 Recuerdo del barrio La Chimba
- 74 Caserón colonial
- 75 Capilla del fundo
- 76 Santiago viejo
- 77 Las casas del administrador
- 78 Casa solariega
- 79 El patio rosado
- 80 Patio soleado
- 81 Portalón viejo

LÓPEZ DE MUJICA, HORTENSIA. — Esperanza  
506

- 82 Rincón de escritorio

MADARIAGA, ANDRÉS.—Riquelme 661

- 83 Parque Cousiño
- 84 Cordilleras
- 85 Cabeza de niña (Pastel)

MÁRQUEZ C. R., ABELARDO.—Dardignac 141.

- 86 Primavera en «Lo Contador»
- 87 Paisaje en «Lo Contador»

+ MEZA P., FERNANDO.

- 88 Parque Forestal «Otoño»
- 89 Invierno, Nota Gris

90 Valparaíso, crepúsculo Bahía

91 Ultimos rayos en las Cruces

MOISAN, ELMINA.—Buenos Aires 374

92 Amor paterno

93 Retrato

94 Retrato

MORI, CAMILO.—Vicuña Mackenna 80

95 Nocturno

96 La enferma

97 La casa vieja

98 El patio

99 Tarde en «Lo Contador»

100 Auto retrato

MUNIZAGA, CARLOS. — Santo Domingo 1477.

101 Interior la Serena

ORTIZ DE ZÁRATE, JULIO.—Mapocho 4281.

102 «Los Palanqueros»

PACHIN LALO.

103 Retrato de la Sra. D. N. de V.

PRIETO, GENARO.—Merced 102.

104 El convento

PUELMA DE F., DORA.—Merced 560.

105 Retrato

106 Interior

107 Naturaleza muerta

REBOLLEDO G., JOSÉ.—San Francisco 1446

108 Rincón de jardín

RESTAT, CARLOS.—San Gabriel 52 (Providencia)

109 Tarde

110 Día de Invierno

111 La Cordillera (mañana)

ROSS M., ESTELA.—Santo Domingo 1639

112 Paisaje

SARIDAKIS D., JUAN.—Vicuña Mackenna 6

113 Geranios

SAINTE MARIE, OSCAR.—San Francisco 545

114 Tarde en la montaña

115 Noviembre, paisaje

SMITH SANFUENTES, M. JOSEFINA --Parque Forestal 342

116 Irma de Venecia

117 Sonffrance

STROZZI, LUIS.—Estado 54

118 Tarde de Invierno

119 Paisaje nevado (San Gabriel)

120 Cajón del Maipo (San Gabriel)

121 Estudio de cordillera (San Gabriel)

SUBERCASEAUX, RAMÓN

122 La fuente del jardín (acuarela)

123 El patio de los limones »

124 Retrato de la señorita M. C. »

125 Retrato de la señorita E. S. »



TORRENT, JAIME

- 126 Retrato del señor I. V. C.
- 127 Auto retrato
- 128 Día nublado
- 129 El árbol viejo
- 130 Llanura
- 131 Jardín de Cruz
- 132 Apunte de jardín
- 133 Cabeza de niño

UGARTE Y., ESTER.—Alameda 66

- 134 Retrato en azul
- 135 Amazona

VALDÉS V., RAFAEL.—Marambio 1

- 136 Buda
- 137 Rincón místico
- 138 Interior

VALENZUELA LLANOS, ALBERTO. — San Isidro 229

- 139 El bosque de la quebrada (tarde)

VALENCIA C., TERESA.—Maestranza 260

- 140 Parque (acuarela)

VARGAS ROSAS, LUIS —Bella-Vista 831

- 141 Impresión de color

VAZQUEZ H., ULISES.—Melchor 1

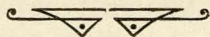
- 142 El pulche
- 143 La senda

VERGARA, NICANOR. — Pedro Luano Cuadra  
Ñuñoa 288

- 144 Cabeza de niña
- 145 Vaca con cría
- 146 Ternero
- 147 Vacas

ZORRILLA A., HUMBERTA. — Santa Rosa 680

- 148 Paisaje
- 149 Paisaje
- 150 Lo Valdivieso









## Dibujo y Caricaturas

BACKHAUS, JOSÉ.—Carmen 60.

- 1 Little Frago
- 2 Tórtola Valencia
- 3 Paisaje primaveral
- 4 Bueyes en reposo

BARBIER, WALTER.—Andrés Bello 487.

- 5 Noctámbulos (pastel)
- 6 En pose
- 7 Footballistas (acuarela)
- 8 «La cara mitad»

CIBIÉ, EUGENIA.—Casilla 1649.

- 9 Rincón de jardín

CANUT DE BON R., BARACK.—Vera 9 (Recoleta).

- 10 Antigua entrada a «Lo Bezanilla»
- 11 Dos épocas
- 12 Antigua posada «El Arrayán» (Valparaíso)

COUSIÑO, LUIS.—Diez y ocho 414.

- 13 Retrato de la señora Edwards de Amalfi

14 Retrato de la señora Pereira de Besa

15 Retrato de la señorita Raquel Lyon

DORHLIAG, CARLOS.—Estado 54.

16 Panneau con 8 dibujos a pluma (tinta china)

17 Panneau con 9 dibujos a pluma (tinta china)

18 Los Eucaliptos estudios para un tríptico

19 Los Eucaliptos estudios para un tríptico

FERNÁNDEZ, LUISA.—Avenida Francia 1135.

20 Tarde

GONZÁLEZ FROILÁN.—Bellavista 1083.

21 Diploma para la Exposición de Industrias Nacionales

GEORGI, OTTO.—Fuentes 27.

22 Dibujos coloreados (Panneau)

LETELIER, JORGE.—Andrés Bello 487.

23 Ruina

MILLÁN, OSCAR.—Mosqueto 559.

24 Estudio psicológico

25 Nostálgica

26 Desnudo

MORI, CAMILO.—Vicuña Mackenna 80.

27 Por los cerros

28 Vagabundos

29 La vuelta del trabajo

ORTIZ DE ZÁRATE, JULIO.—Mapocho 4281.

30 Visión de mar

31 Rincón de claustro

32 Romance de la tarde

33 Evocación del puerto









## Arte Decorativo

ALVAREZ DÍAZ FRANCISCO.—San Martín 82.  
1 Crisanthemus

CARACCI JOSÉ.—Maestranza 420.  
2 Primavera

EDWARDS M., ISMAEL.—Agustinas 1503.  
3 El teatro de un casino  
4 Un refugio en la cordillera

MORI, CAMILO.—Vic. Mackenna 80.  
5 El patio de los cipreses  
6 En el parque  
7 A orillas del lago

SMITH SANFUENTES M. JOSEFINA.—Parque  
Forestal 342.  
8 Rosalba la gitana









## Escultura

BERNAL, HIGINIO.—Rogelio Ugarte 1250.

- 1 Retrato del señor José Caracci

CASAS BASTERRICA, FEDERICO.—A. Prat 264.

- 2 Retrato del señor Federico Casas Espínola (busto en bronce)
- 3 Retrato del señor Carlos Lavín de «Los Diez»
- 4 Retrato del señor Felipe Casas Espínola (busto en bronce)
- 5 Retrato del señor Manuel Zúñiga Medina
- 6 Primavera (3.ª medalla en 1915 en yeso, bronce)

CRUZ M., JOSÉ.—Escuela de Bellas Artes.

- 7 Busto (retrato del señor A. Plonka)

DÍAZ PALACIOS, EMA.—Av. Matta 319.

- 8 El profeta

DOMINICIS, ROMAN.

- 9 El pintor O. Georgi

GARCÍA C., FRANCISCO.—Casilla 3797.

10 Retrato

GONZÁLEZ, FROILAN.—Bellavista 1083.

11 Acariciada (busto)

MERINO, BLANCA.—Compañía 2607.

12 Alma del siglo

MOURNIER DE SARIDAKIS, LAURA.—Vic. Mackenna 6

13 Retrato bronce (fundición Rómulo Tonti)

14 Mis cachorros, bronce, (fundición Campins)

ROURA, RAMÓN.—Casilla 3797.

15 Ensueño

16 Pro Patria

RODIG, LAURA.—Coquimbo 772.

17 Señora S. B. de J.

18 Dora

19 Tórtola

20 Reverie

21 Busto de O. F.

SEPÚLVEDA A., JUAN.—Alumno de la Escuela de Bellas Artes. Discípulo de D. Simón González, Casilla N.º 88 D.

22 Bajo relieve «Lectura importante».

23 Busto «Un pintor conocido».

- 24 Busto del Sr. Julio IV.
- 25 Busto «Retrato del Sr. D».
- 26 Bajo relieve «Desnudo de mujer»

SOTO, DAVID.—Av. Las Quintas 310

- 27 Busto de D. Crescente Errázuriz
- 28 Cabeza
- 29 Careta del Dr. A. A. S.

THAUBY, FERNANDO.—San Isidro 243

- 30 Libertad

VÁSQUEZ, MÁXIMO.

- 31 Eusto Ina

VALENCIA, TERESA.—Maestranza 260.

- 32 C. Bourquet

VILLANUEVA, MARTA.—Catedral 3271.

- 33 Busto (bronce)









## Arquitectura

---

KULCZWSKI G. B., Luciano.—Carreras 489

1 Proyecto de «Edificio de Renta»..

2 Proyecto de «Curato de Aldea»..

VARGAS STOLLER, ALFREDO. — Arturo Prat  
408.

3 Proyecto de Correo Central para  
la ciudad de Valparaíso.

Let me





## Arte Aplicado

---

MUÑOZ JARA, JOAQUÍN.—Lord Cochrane 1617.

- 1 Jarrón de madera (tallada)
- 2 Barca pescadora (incrustación en madera)
- 3 Cabeza de perro (incrustación en madera)

TONTI Y DILLI.—Av. Inglaterra 1366.

- 4 Busto de Romano
- 5 Jarrón con niño
- 6 Jarrón con Lagarto
- 7 Jarrón con dos Lagartos.
- 8 Grupo teoría de Darwin
- 9 Grupo sapo con culebra
- 10 Busto de Cristo









Revised

7975

October, 7 acres

October 7 "

945.041  
77873

237 m

~~University of the Pacific, Honolulu~~



Yus. 237